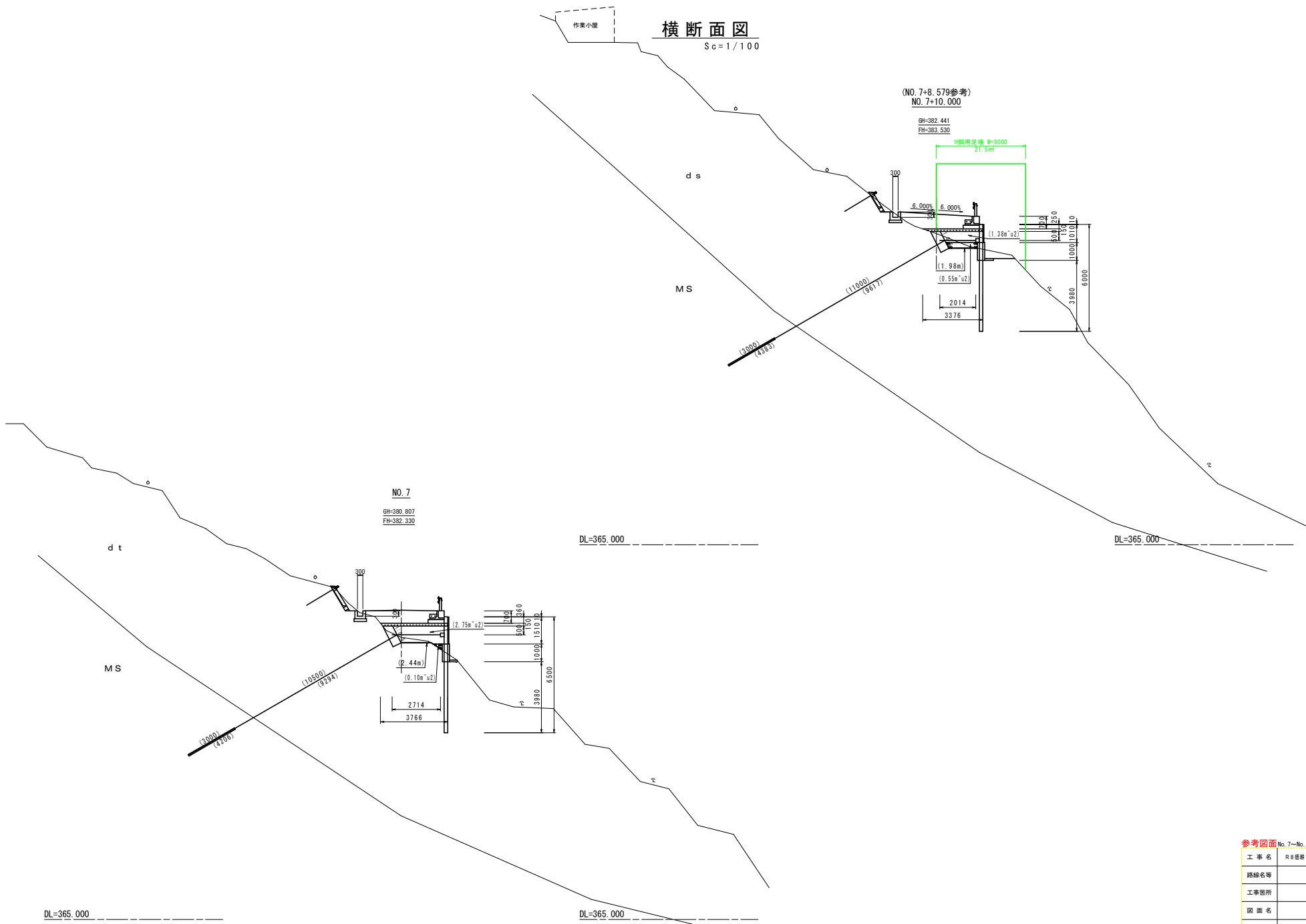


横断面図

S_c=1/100



参考図面 No. 7~No. 7+10.0

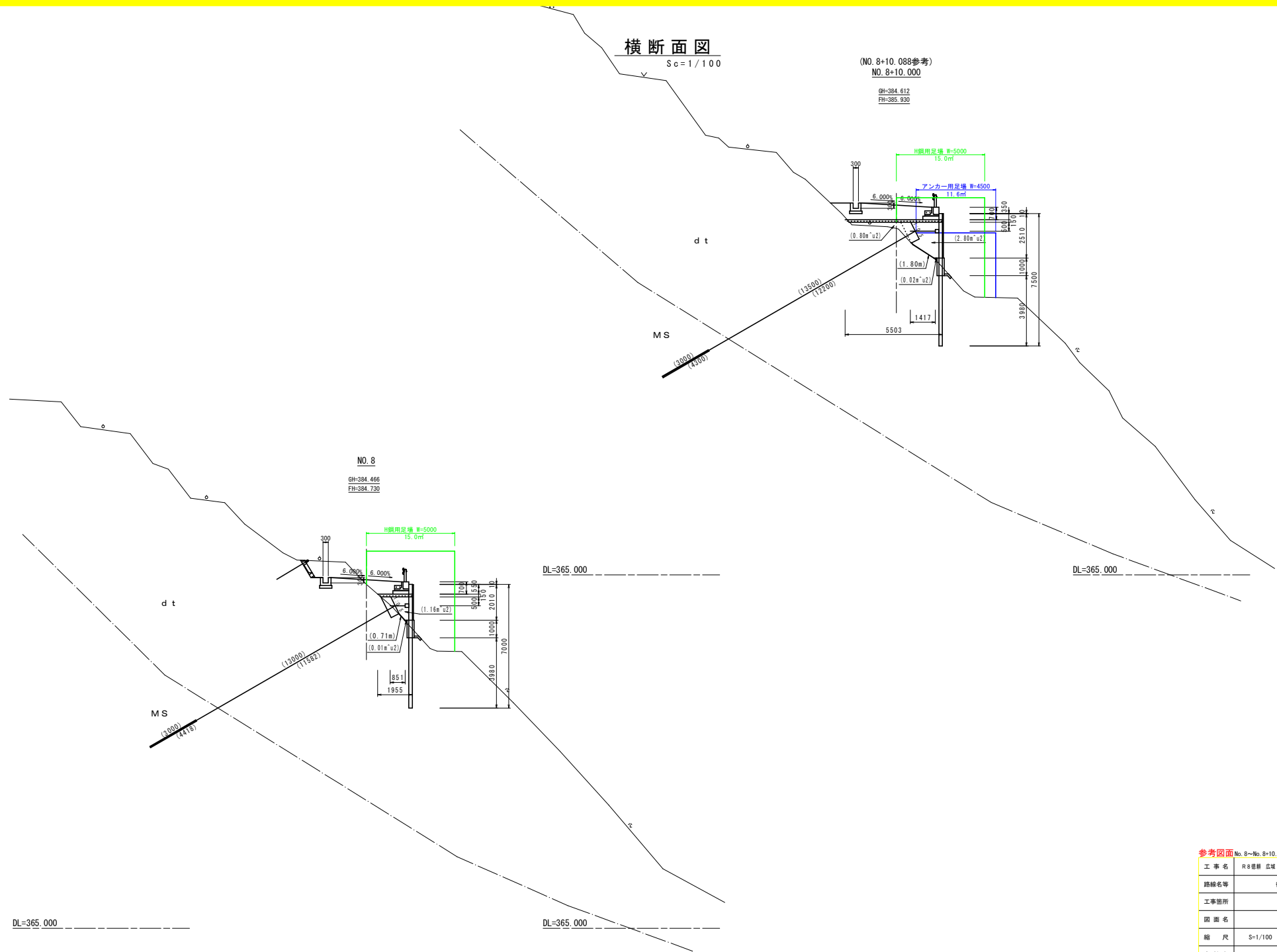
| | | | |
|------|-------------------------|------|-------|
| 工事名 | R8様 広域 徳島東部3期 1の1工区排水工事 | | |
| 路線名等 | 徳島東部3期 地区 | | |
| 工事箇所 | 勝浦郡上勝町 | | |
| 図面名 | 足場詳細図 (1) | | |
| 縮尺 | S=1/100 | 図面番号 | 1 / 5 |
| 会社名 | | | |
| 事務所名 | 徳島農林事務所 | | |

横断面図

S c=1/100

(NO. 8+10.088参考)
NO. 8+10.000

GH=384.612
FH=385.930



参考図面 No. 8~No. 8+10.0

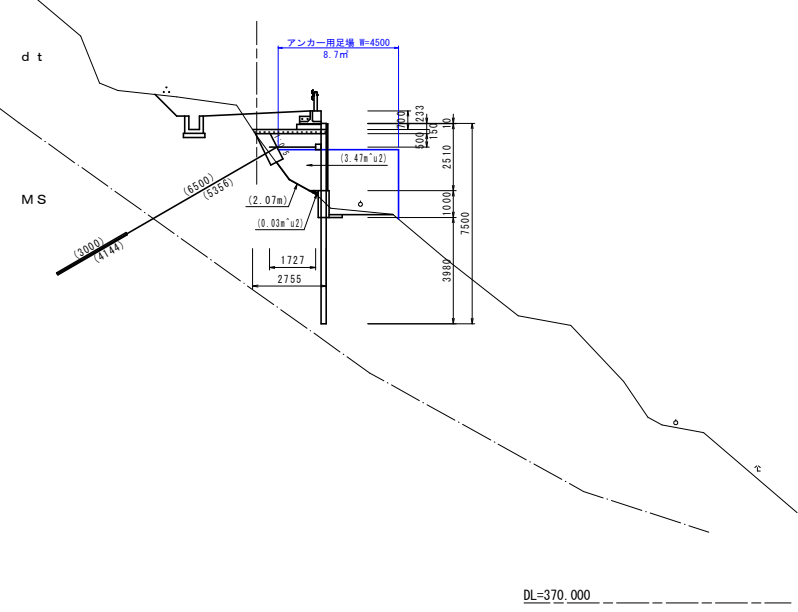
| | | | |
|------|----------------------------------|------|-------|
| 工事名 | R 8 様 広域 徳島東部 3 期 1 の 1 工区 橋上 工事 | | |
| 路線名等 | 徳島東部 3 期 地区 | | |
| 工事箇所 | 勝浦郡上勝町 | | |
| 図面名 | 足場詳細図 (2) | | |
| 縮尺 | S=1/100 | 図面番号 | 2 / 5 |
| 会社名 | | | |
| 事務所名 | 徳島農林事務所 | | |

横断面図

Sc=1/100

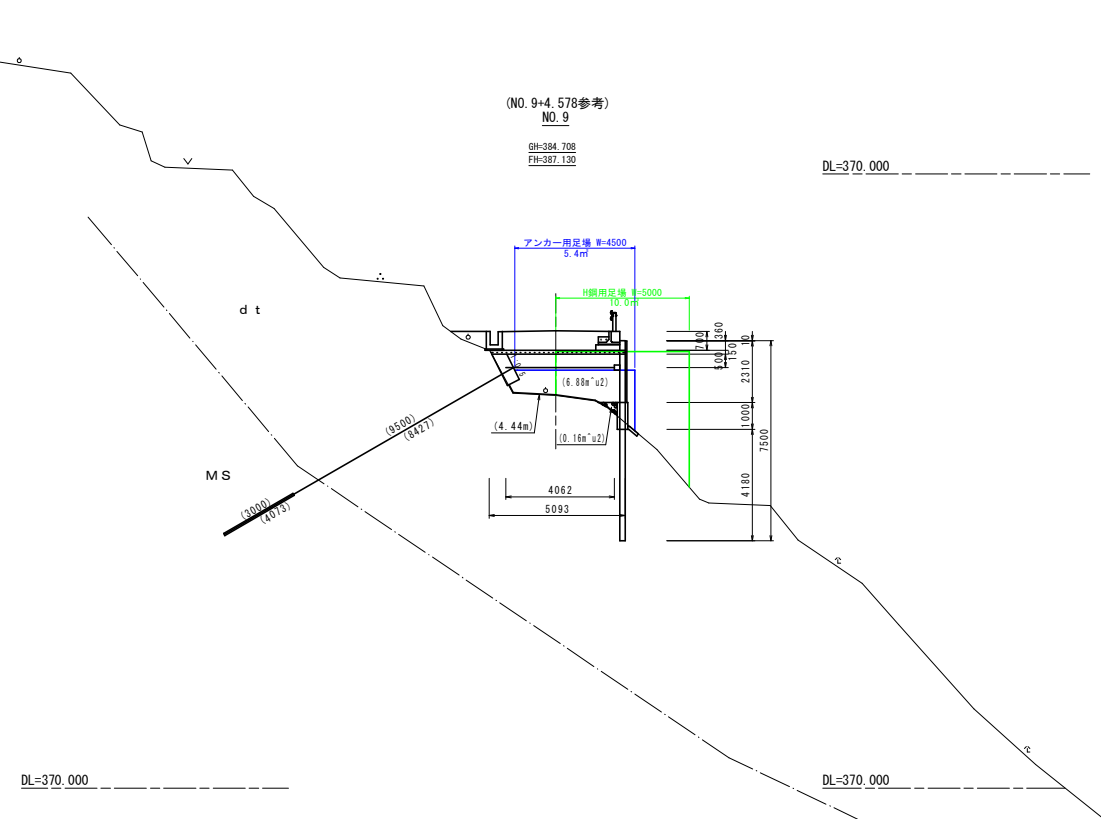
NO. 9+10.000

GH=387.491
FH=388.330



(NO. 9+4.578参考)
NO. 9

GH=384.708
FH=387.130



参考図面 No. 9~No. 9+10.0

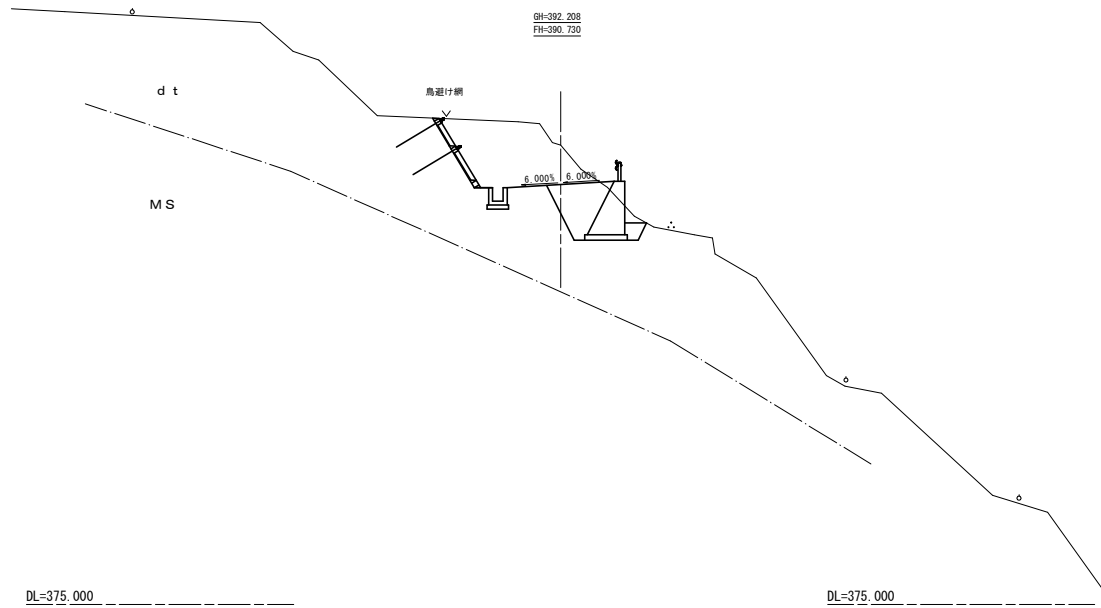
| | | | |
|------|----------------------------|------|-------|
| 工事名 | R8 彦根 広域 徳島東部3期 1の1 工区路床工事 | | |
| 路線名等 | 徳島東部3期 地区 | | |
| 工事箇所 | 勝浦郡上勝町 | | |
| 図面名 | 足場詳細図 (3) | | |
| 縮尺 | S=1/100 | 図面番号 | 3 / 5 |
| 会社名 | | | |
| 事務所名 | 徳島農林事務所 | | |

横断面図

S c = 1 / 1 0 0

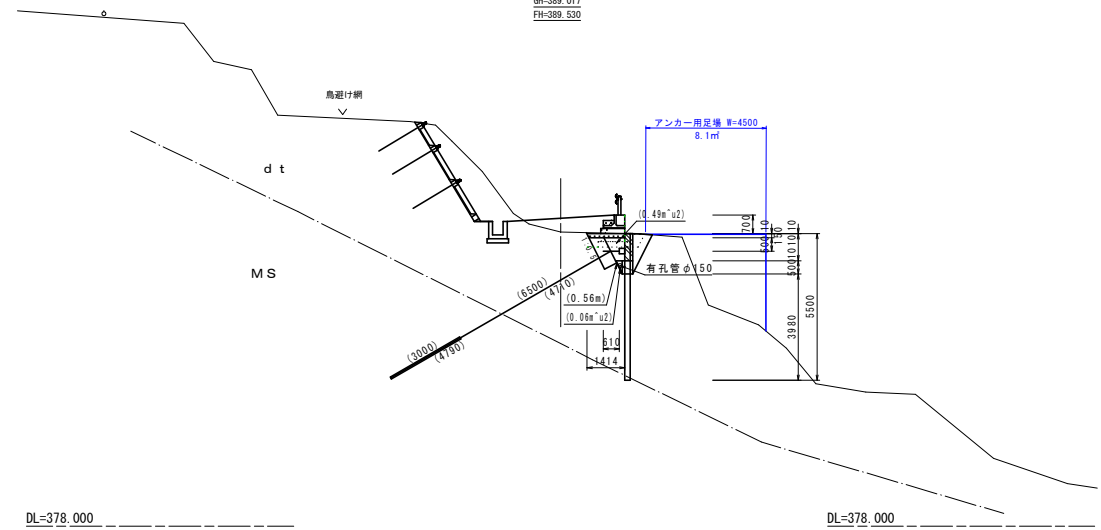
NO. 10+10.000

GH=392.208
FH=390.730



(NO. 9+19.947参考)
NO. 10

GH=389.017
FH=389.530

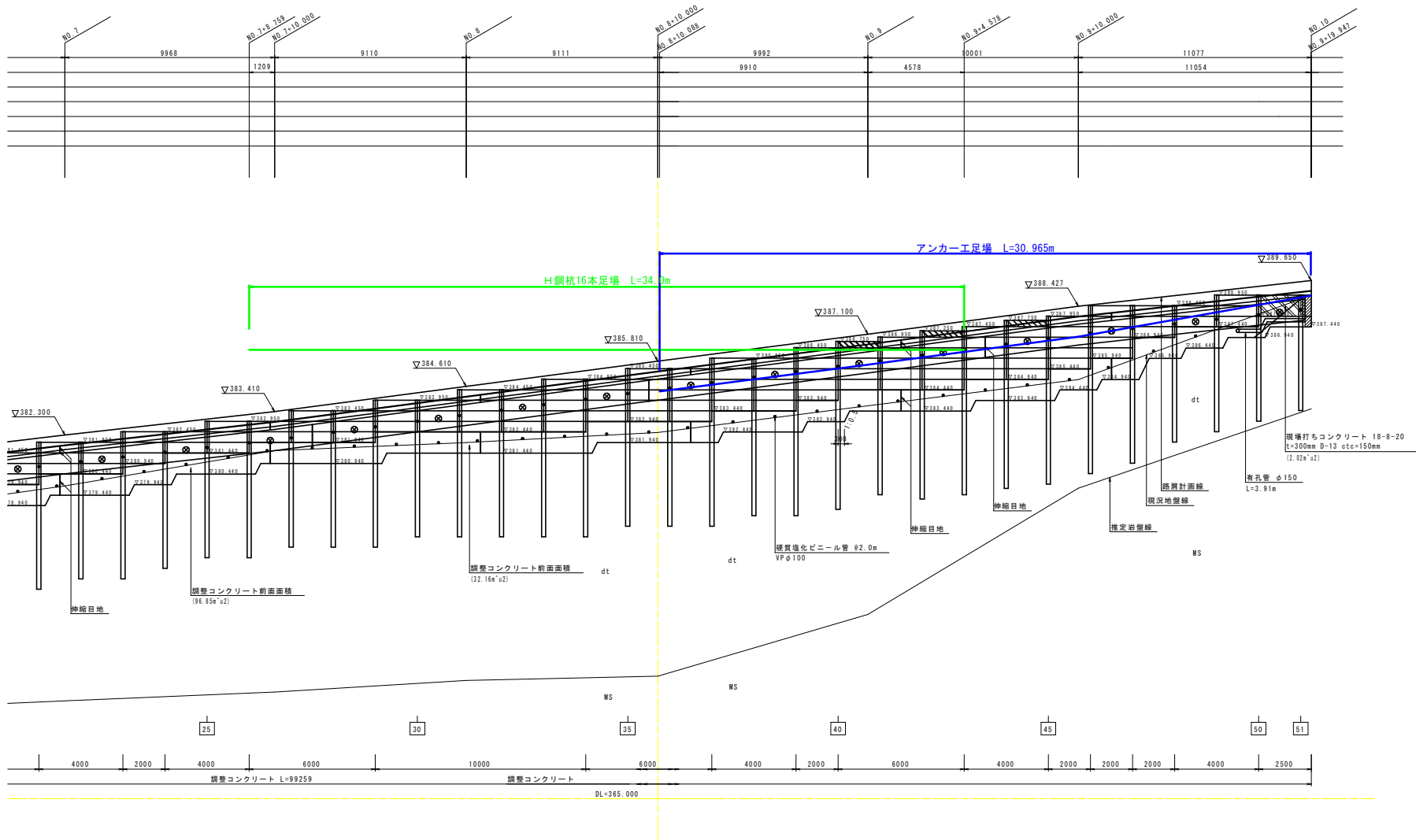


参考図面 No. 10~No. 10+10.0

| | | | |
|------|----------------------------|------|-------|
| 工事名 | R8 笹原 広域 徳島東部3期 1の1 工区路床工事 | | |
| 路線名等 | 徳島東部3期 地区 | | |
| 工事箇所 | 勝浦郡上勝町 | | |
| 図面名 | 足場詳細図 (4) | | |
| 縮尺 | S=1/100 | 図面番号 | 4 / 5 |
| 会社名 | | | |
| 事務所名 | 徳島農林事務所 | | |

展開図

S_c=1/100



参考図面

| | | | |
|------|--------------------------|------|-------|
| 工事名 | R8橋脚 広域 徳島東部3期 1の1工区橋保工事 | | |
| 路線名等 | 徳島東部3期 地区 | | |
| 工事箇所 | 勝浦郡上勝町 | | |
| 図面名 | 足場詳細図 (5) | | |
| 縮尺 | S=1/100 | 図面番号 | 5 / 5 |
| 会社名 | | | |
| 事務所名 | 徳島農林事務所 | | |